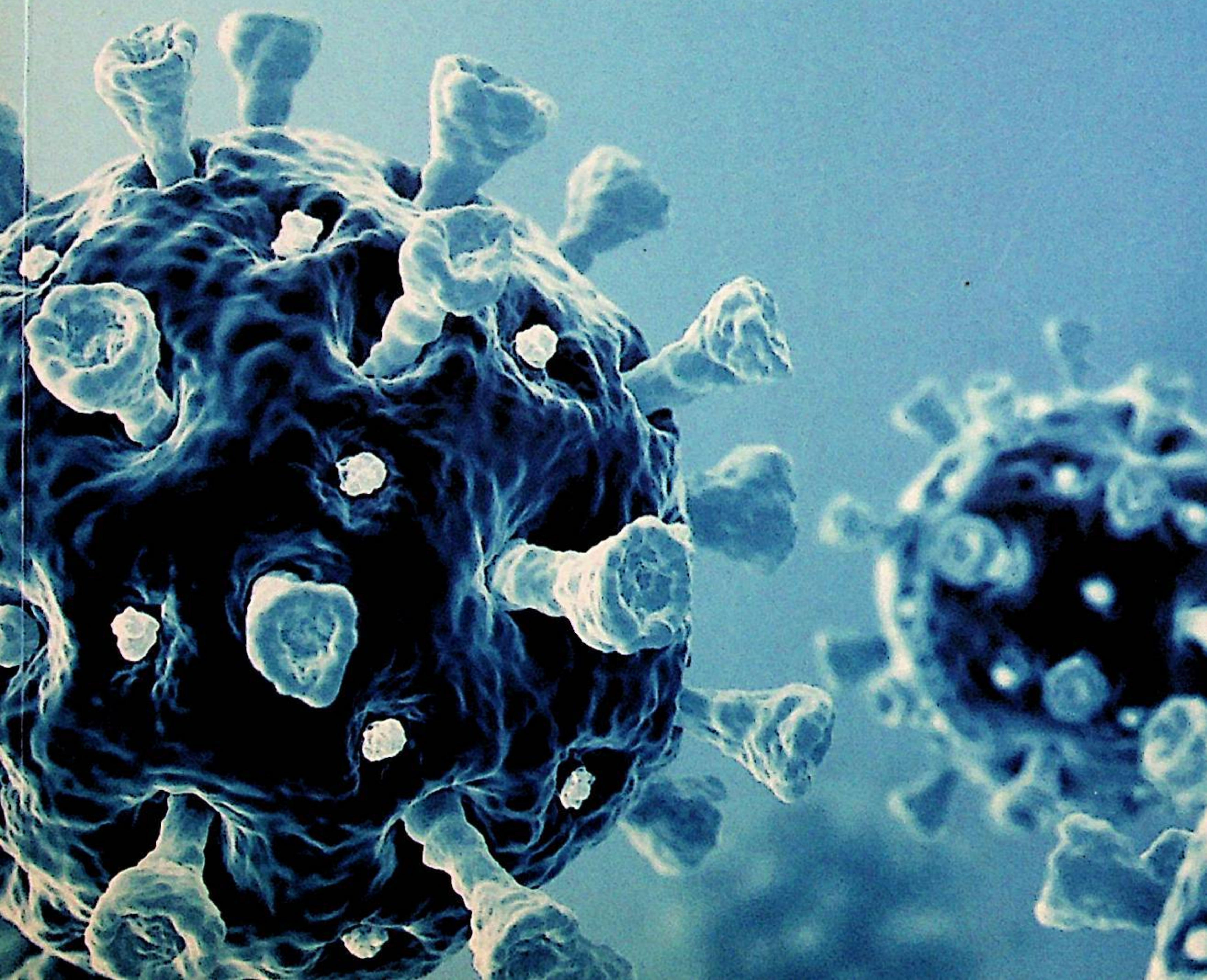


1574365

МЕТОДИЧНІ РЕКОМЕНДАЦІЇ
по реабілітації хворих з ураженням легень
унаслідок коронавірусної хвороби
(COVID-19)



Дані методичні рекомендації розроблені фахівцями Дніпровського Державного Медичного Університету та клінік, які сьогодні надають медичну допомогу пацієнтам із COVID-19 і вже мають певний досвід у здійсненні медичної реабілітації таким пацієнтам. Вони базуються на матеріалах опублікованих фахівцями ВООЗ, аналізі звітів клінік, що здійснюють медичну реабілітацію таких пацієнтів.

Рекомендації розроблені для лікарів загальної практики, лікарів-інфекціоністів, лікарів-реаніматологів відділень інтенсивної терапії інфекційних стаціонарів, лікарів з лікувальної фізкультури і спортивної медицини, лікарів-фізіотерапевтів, які працюють у галузі надання медичної допомоги пацієнтам з COVID-19 на різних етапах.

Документ містить практичні рекомендації щодо підходів до відновлення функціональних можливостей хворих з різним ступенем перебігу COVID-19 на всіх етапах медичної допомоги.

ЗМІСТ

Вступ.....	4
Клінічні особливості коронавірусної хвороби	5
Загальні принципи організації медичної реабілітації пацієнтів із новою коронавірусною інфекцією	10
Маршрутизація пацієнтів із новою коронавірусною інфекцією (COVID-19) на етапи медичної реабілітації	16
Використані джерела.....	50
Додаток 1	61
Додаток 2	71
Приблизний комплекс вправ № 1.....	92
Приблизний комплекс вправ №2.....	94
Приблизний комплекс вправ № 3.....	97
Приблизний комплекс вправ № 4.....	100
Приблизний комплекс вправ № 5.....	103